

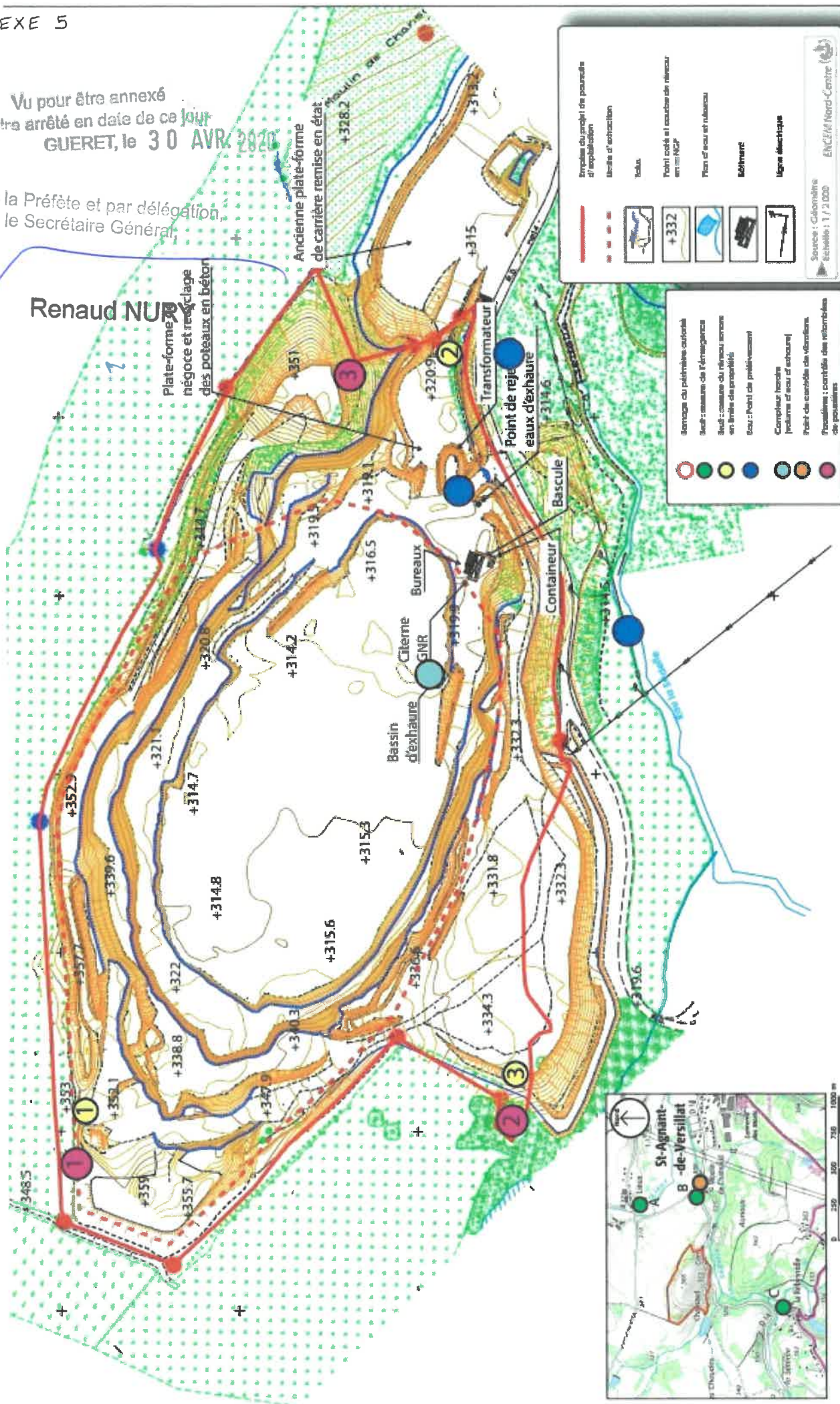
Vu pour être annexé
à notre arrêté en date de ce jour
GUERET, le 30 AVR. 2020

Pour la Préfète et par délégation,
le Secrétaire Général

Renaud NU

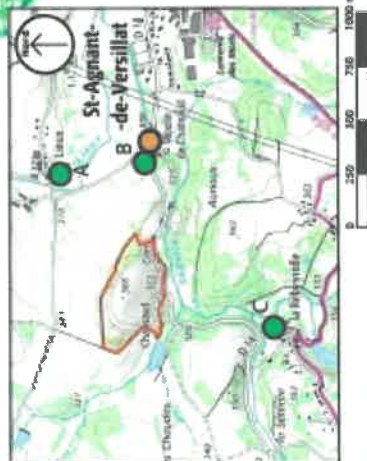
Plate-forme
négoce et recyclage
des pontons en béton

Ancienne plate-forme
de carrière remise en état



	Stomage du patrimoine existant
	Seuil : ouvrage de l'émergence
	Seuil : ouvrage du niveau ancien en limite de propriété
	Seuil : Point de prélevement
	Compteur horaire (niveau d'eau d'urgence)
	Point de contrôle de vibrations
	Passoires : pontons des rebordiers de pontons

	Emprise du projet de poursuite d'exploitation
	Limite d'occupation
	Touche
	Point coté et coteau de niveau en m NGP
	Plan d'eau et rubanau
	Bâtiment
	Ligne électrique



Source : Cadastre
échelle : 1 / 2 000
ENCERM Nord-Centre